

## MISURATORI GAS VOLUMETRICI PER GPL G2,5 - G4 LPG GAS METERS G2,5 - G4



Il misuratore G2,5 / G4 è il contatore ideale per uso residenziale, progettato con criteri innovativi per assemblaggio completamente automatizzato. Tutte le fasi di produzione vengono verificate attentamente, pertanto il misuratore G2,5 / G4 offre funzionamento ad alta affidabilità e precisione, costante nel tempo di misurazione.

*The G2,5 / G4 is the perfect meter for residential use, designed with innovative criteria for fully automated assembling. All manufacturing steps are verified carefully, so that the G2,5 / G4 gas meter offers high operation reliability and metering accuracy, constant in time.*

### VANTAGGI DI UTILIZZO

- Dimensioni contenute
- Leggero
- Alta precisione di misurazione
- Anti corrosione al 100%
- Connesse per lettura remota tramite un emettitore LF ad impulsi
- Omologato per le Direttive MID ed EEC,
- Omologato per OIML R31 ed EN 1359 (test valutati e rilasciati da NMI)

### ADVANTAGES IN USE

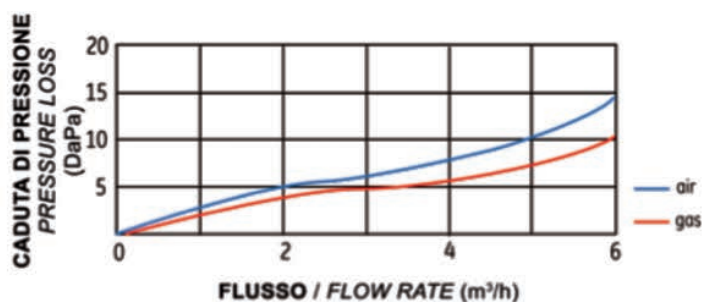
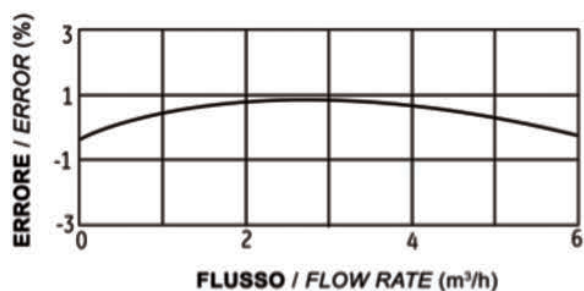
- Small dimensions
- Lightweight
- High metering accuracy
- 100% corrosion-proof
- Connection for remote reading with LF pulse emitter
- Compliant with EEC and MID Directives
- Compliant with OIML R31 and EN 1359 assessed by suitable tests performed by NMI

### CARATTERISTICHE STRUTTURALI

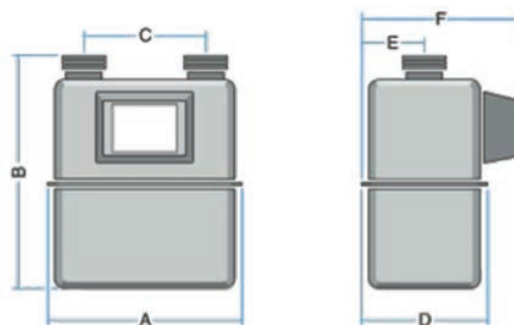
- Cassa in lamiera d'acciaio rinforzata spessore 1 mm
- Membrane in materiale sintetico
- Griglia e valvola di distribuzione in resina termoindurente
- Valvola rotante per la distribuzione
- Parti mobili in materiale autolubrificante
- Disponibile nella versione con totalizzatore leggibile dall'alto
- Cassa in lamiera resistente alle alte temperature a norma UNI - CIG 7988 - Trilocale B BS 4161; DIN 3374; EN 1359

### STRUCTURAL CHARACTERISTICS

- Case is in reinforced steel thickness 1 mm
- Diaphragms made of synthetic material
- Grid and distributing valve in thermosetting resin
- Rotary valve for distribution
- Moving parts in self-lubricating material
- Available in version with totalizer readable from the top
- Sheet-steel case resistant to high temperatures according to: UNI - CIG 7988 - App. B BS 4161; DIN 3374; EN 1359



Descrizione / Description	Class	G 2.5	G 4
Volume ciclico / Cyclic Volume	dmc	1.2	
Portata Massima / Maximum flow rate	mc/h	4	6
Portata minima / Minimum flow rate	dmc/h	25	40
Pressione massima di esercizio (NPL) / Maximum working pressure (NPL)	bar	0.5	
Temperatura di esercizio / Working temperature range	°C	-20 to +60	
Tolleranza massima errori (Certificazione ECC) Maximum admitted errors (EEC directives)"	$Q_{min} \leq Q < 2 Q_{min}$	± 3%	
	$2Q_{min} \leq Q \leq Q_{max}$	± 2%	
Tolleranza massima errori (Certificazione MID) Maximum admitted errors (MID directives)	$Q_{min} \leq Q < 0,1 Q_{min}$	± 3%	
	$0,1 Q_{min} \leq Q \leq Q_{max}$	± 1.5%	
Letture registrazioni massima / Maximum recording reading		99999.999	
Suddivisione scala totalizzatore / Totalizer scale division	ml	0,0002	
Diametro connessione filetto / Threaded connection diameter	Gas	1" 1/4 - 3/4"	
	B.S.	1"	
	N.F.	6/20 (DN 20)	
Interasse connessione filetto / Threaded connection interaxis	mm	110	



A	B	C	D	E	F
188	218	110	136	67	161

Peso del misuratore / Meter weight ~ 1.8 kg

COD.	Descrizione / Description
TDO2776008	MISURATORE GAS VOLUMETRICO PER GPL E METANO G2,5 MID da 3/4" LPG GAS METER 3/4" G2,5 MID"
TDO2776004	MISURATORE GAS VOLUMETRICO PER GPL E METANO G2,5 MID da 1"1/4 LPG GAS METER 1" 1/4 G2,5 MID
TDO2776005	MISURATORE GAS VOLUMETRICO PER GPL E METANO G4 MID da 1" 1/4 LPG GAS METER 1" 1/4 G4 MID
TDO27818	EMETTITORE DI IMPULSI CON 2 mt DI CAVO PER SISTEMI DI LETTURA A DISTANZA PULSE EMITTER 2 mt CABLE FOR REMOTE READING

